




Hvem får husdyr-MRSA?

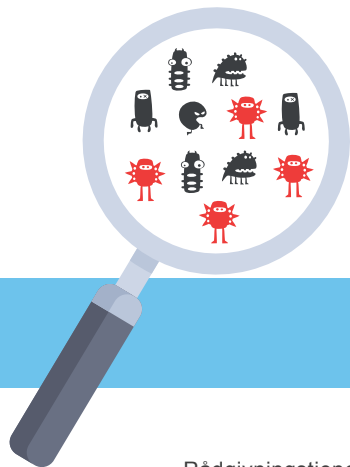
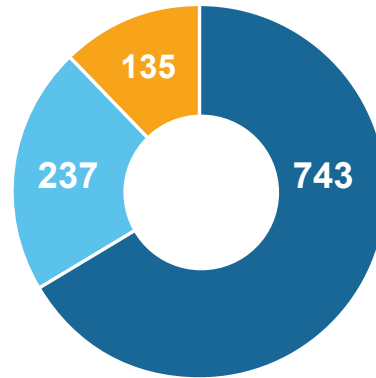
Lad MRSA blive i stalden

Personer uden kontakt med svin kan også få husdyr-MRSA

Hjælp med at mindske risikoen for at sprede husdyr-MRSA

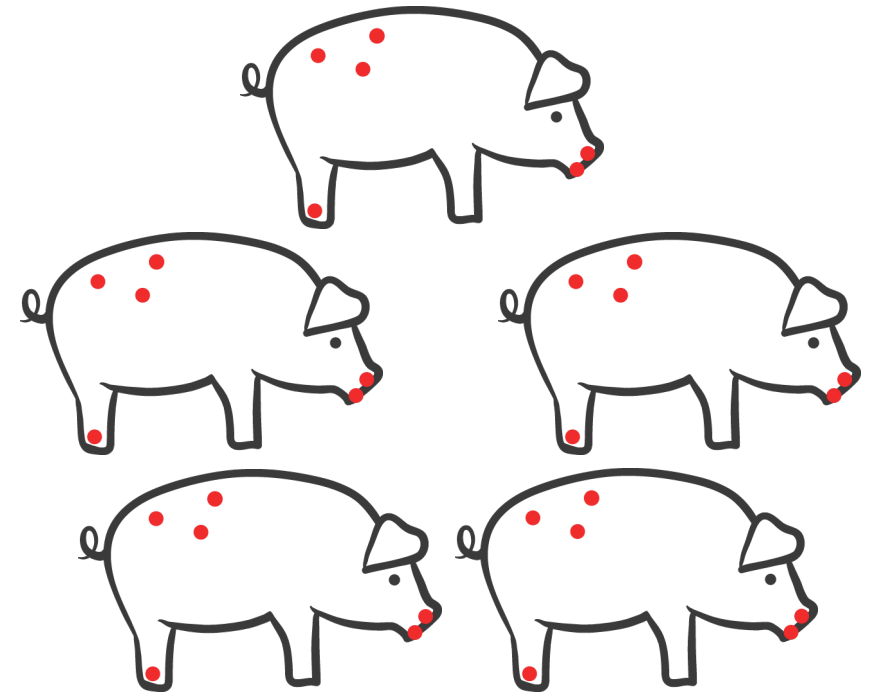
I 2015 fik 1.115 personer i Danmark konstateret husdyr-MRSA

-  Direkte kontakt med svin
-  Indirekte kontakt med svin, fx husstandsmedlemmer
-  Ingen kontakt med landbrug



Du kan ikke se os,
men vi er der...
så husk vand, sæbe og
sprit!

Få mere at vide på ssi.dk/mrsa

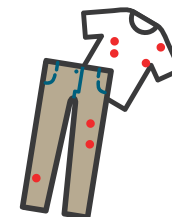


Når du arbejder i en svinestald, kan du -
uden at vide det - komme til at tage MRSA med hjem

Rådgivningstjenesten · MRSAIDYR@ssi.dk · Tlf.: 4171 4866



DANISH CROWN



Inden du går ind i stalden

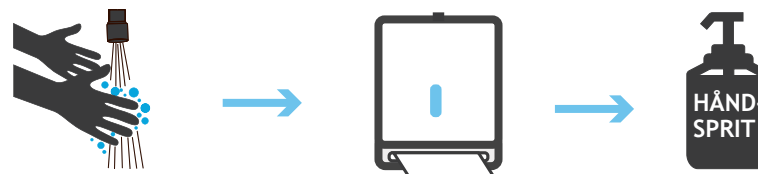
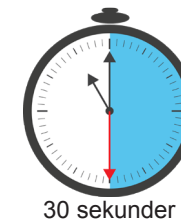
- Skal mobiltelefonen med, så læg den i en plastikpose
- Smid plastikposen ud og tør mobiltelefonen med en spritser-viet, når du forlader stalden.



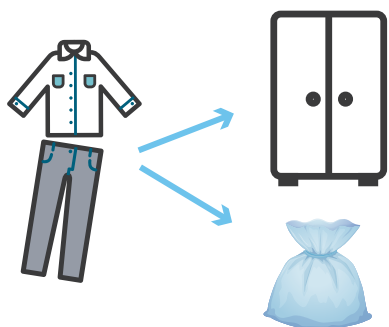
Flere gange i løbet af dagen

Vask og desinficér dine hænder hver gang du forlader stalden fx til frokost.

- Tør hænderne med papir - ikke i håndklæde
- Husk håndsprit i 30 sekunder når hænderne er helt tørre



Tag få ting med ind og ud af stalden



- Lad dit rene tøj hænge i et skab eller i en lukket ren plastikpose

Inden du går hjem, skal du...



- gå i bad og vaske dig i ansigtet med sæbe, især omkring næse og mund



- skift til rent fodtøj eller vask og desinficér fodtøjet



- vask dit arbejdstøj på arbejdspladsen ved minimum 60 grader

I § 43, stk. 3, i bekendtgørelse om faste arbejdssteders indretning er det angivet, at "ansatte, der under arbejdet har risiko for at blive forurenet med materialer, der kan være smittefarlige, eller komme i berøring med stoffer eller materialer, som det af sikkerheds- eller sundhedshensyn er vigtigt at få fjernet fra huden, skal benytte de faciliteter, som tjener til at hindre påvirkning fra eller spredning af de pågældende stoffer eller materialer" f.eks. ved brusebad. Link til bekendtgørelsen om faste arbejdssteders indretning: <https://www.retsinformation.dk/Forms/R0710.aspx?id=3555>. Der er også krav om badeforhold i bekendtgørelse nr. 290 af 5. maj 1993 om skiftende arbejdssteders indretning med senere ændringer. Disse krav omfatter bl.a. chaufføren, dyrlægen eller håndværkere ude fra, som skal arbejde i stalden. Link til bekendtgørelsen om skiftende arbejdssteders indretning: <https://www.retsinformation.dk/Forms/R0710.aspx?id=67227>. Under hensyn til § 28, stk. 1, i arbejdsmiljøloven, skal de ansatte medvirke til bl.a. at hindre spredningen af f.eks. MRSA. Lov om arbejdsmiljø: <http://arbejdstilsynet.dk/da/regler/love/sam-1072-arbejdsmiljoen>.